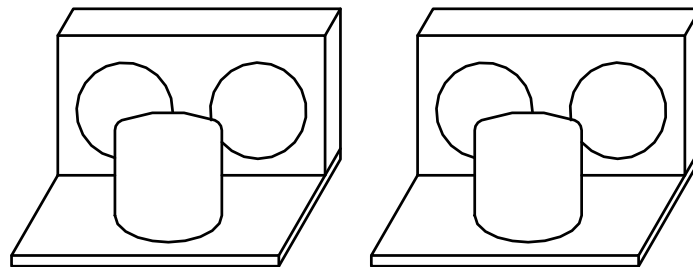


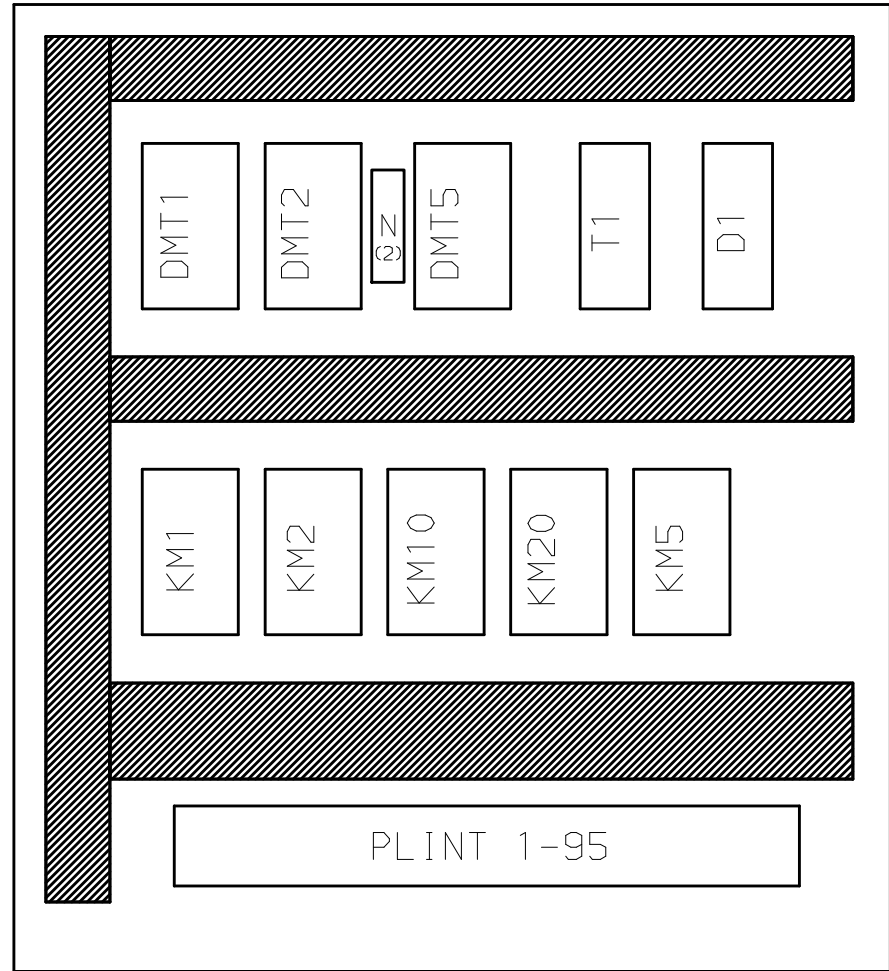
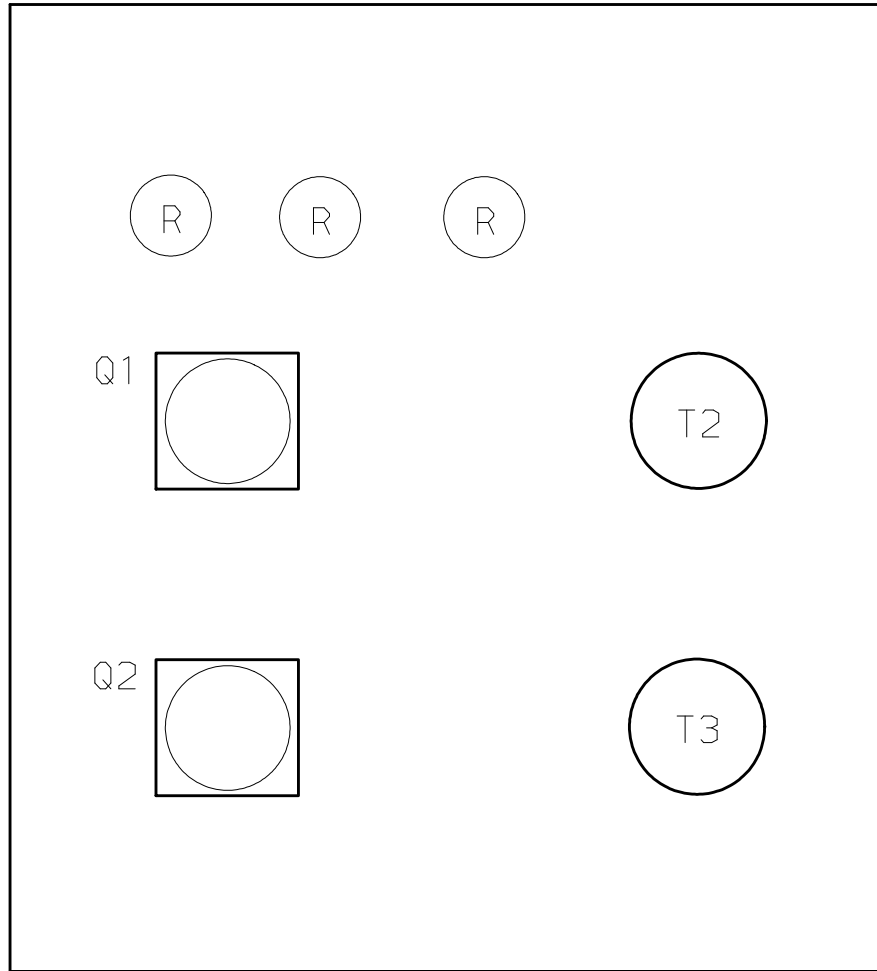
WEDHOLMS AB ELDOKUMENTATION ELECTRIC DOCUMENTATION

APPARATMONTAGE A1 Enl.319241 (EQUIPMENT A1)
 APPARATLISTA A1 Enl.319242 (EQUIPMENT LIST A1)
 PLINTMONTAGE CL2 Enl.319243 (TERMINAL BLOCK CL2)
 KRETSSCHEMA Enl.319244-319245 (CIRCUIT DIAGRAM)
 KABELLISTA Enl.319246-319247 (CABLE LIST)
 YTTRE FÖRBINDNING Enl.319248-319250 (EXTERNAL CONNECTION)



Ritad LON	Datum 17-02-15	Godk. AH	Stand.gr.	Skala .	Sammanst.ritn.nr .
Box97W för WinMaster					Order nr .
Box97W for WinMaster					.
WinMaster 2 comp+4 fans					Ersätter .
Ersatt av .					
Wedholms Wedholms AB			Ref.nr .	Utgåva B	Ritn.Nr 319240

A1



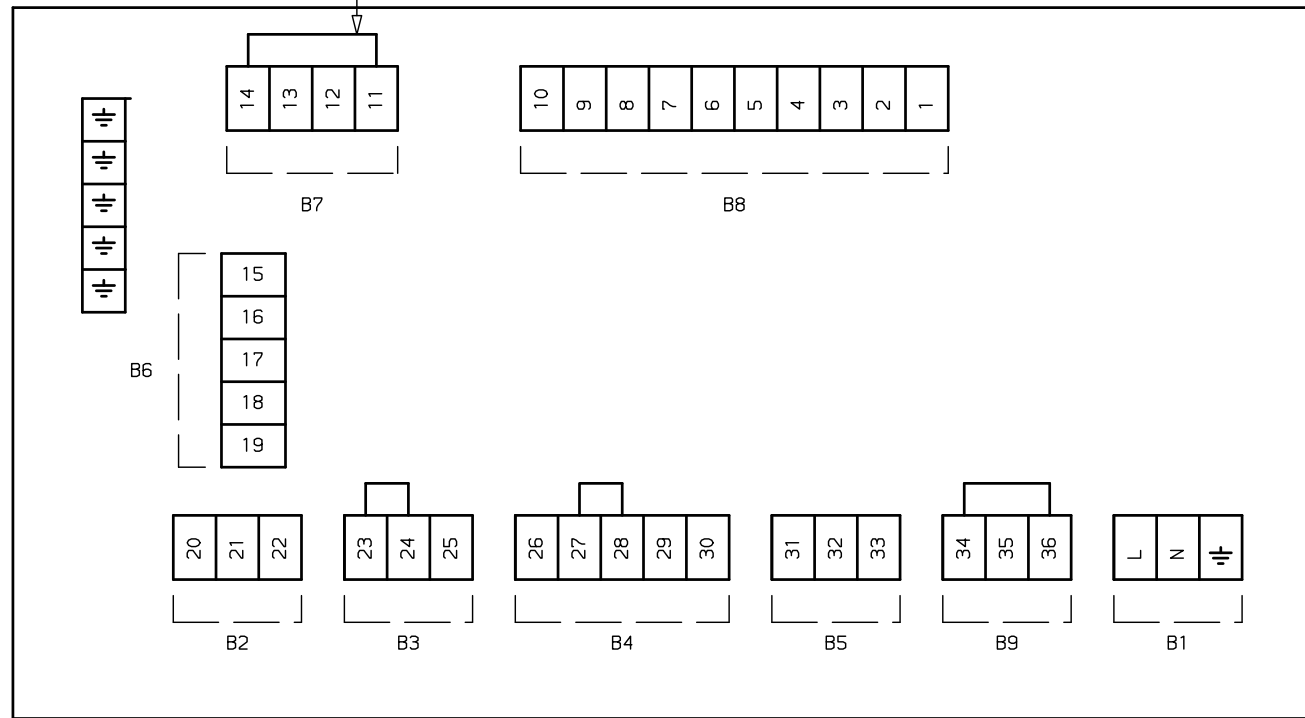
Ritad	Datum	Godk.	Stand. gr.	Skala	Sammanst. ritn. nr
LON	16-10-13	AH		.	.
Box97W för WinMaster					Order nr
Box97W for WinMaster					.
Apparatmontage A1/Equipment A1					Ersätter
					Ersatt av
Wedholms					Ritn. Nr
Wedholms AB					B 319241

N:o	Item	Description	Manufacture	Remark	REV.
1	DMT 1	GV2 ME20 (GV2 ME21) (GV2 ME22)	SCHNEIDER	MOTORSKYDDSBRYTARE 13-18A (17-23A) (24-32A) (CIRQUIT BREAKER COMP.1)	
1		GV2 AE 20	SCHNEIDER	HJÄLPKONTAKTBLOCK (CONTACT)	
1	DMT 2	GV2 ME20 (GV2 ME21) (GV2 ME22)	SCHNEIDER	MOTORSKYDDSBRYTARE 13-18A (17-23A) (24-32A) (CIRQUIT BREAKER COMP.2)	
1		GV2 AE 20	SCHNEIDER	HJÄLPKONTAKTBLOCK (CONTACT)	
1	DMT 5	GV2 ME10	SCHNEIDER	MOTORSKYDDSBRYTARE 4-6.3A (CIRQUIT BREAKER CLEANING PUMP)	
1		GV2 AE 11	SCHNEIDER	HJÄLPKONTAKTBLOCK (CONTACT)	
1	KM 1	LC1 D25 P7 or LC1 D32 P7	SCHNEIDER	KONTAKTOR (CONTACTOR COMPRESSOR 1)	
1	KM 2	LC1 D25 P7 or LC1 D32 P7	SCHNEIDER	KONTAKTOR (CONTACTOR COMPRESSOR 2)	
1	KM 5	LC1 K0910	SCHNEIDER	MINI KONTAKTOR (CONTACTOR CLEANING PUMP)	
1	KM 10	LC1 K0910	SCHNEIDER	MINI KONTAKTOR (CONTACTOR FAN 1)	
1	KM 20	LC1 K0910	SCHNEIDER	MINI KONTAKTOR (CONTACTOR FAN 3)	
1	D1	DT40 C10	SCHNEIDER	AUTOMATSÄKRING 2 POL (CIRQUIT BREAKER CONTROL)	
1	T1	MAS5	CROUZET	TIDRELÄ (TIME-RELAY ON-DELAY)	
1	T2	T85 TYP600	DIEHL	TIDUR (TIMER COMPRESSOR 1 AND AGITATORS)	
1	T3	T85 TYP600	DIEHL	TIDUR (TIMER COMPRESSOR 2)	
1	Q1	PSA032 AK341E	EMAS	HUVUDBRYTARE (MAIN SWITCH)	
1	Q2	PSA032 AK341E	EMAS	HUVUDBRYTARE (MAIN SWITCH)	
1					
1					
1					
1					
1					
1					

Ritad	Datum	Godk.	Stand.gr.	Skala	Sammanst.r.itn.nr
LON	17-02-15	AH		.	.
Box97W för WinMaster					Order nr
Box97W for WinMaster					.
Apparatlista A1/Equipment list A1					Ersätter
					Ersatt av
Wedholms			Ref.nr	Utgåva	Ritn.Nr
Wedholms AB			.	C	319242

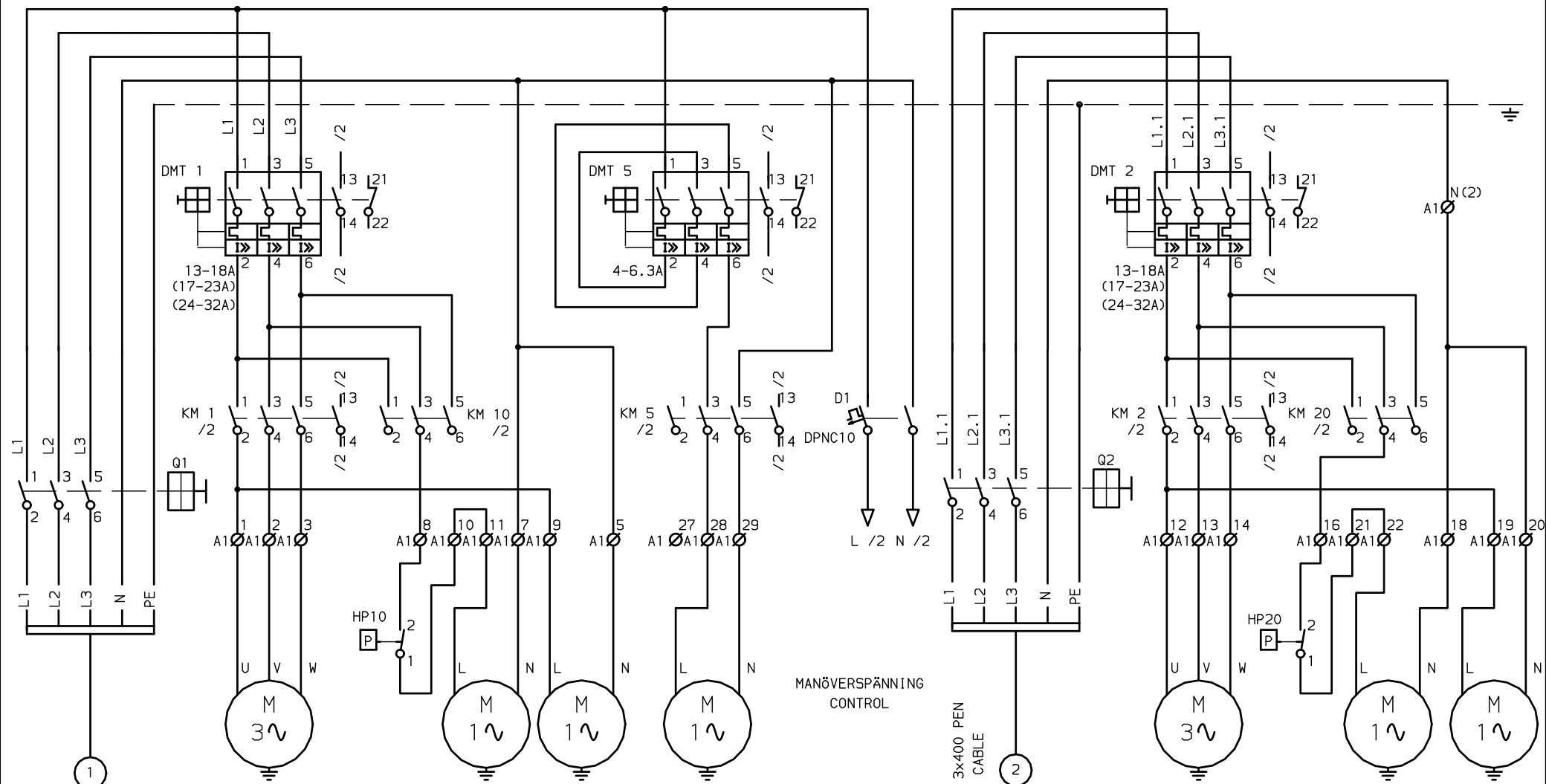
Dismount at delay start compressor 2
or at mounting heater

CL 2-WinMaster



ANSLUTNINGSPLINTAR PLACERADE I BOTTENDEL
TERMINAL BLOCK PLACED IN BOTTOM PART

Ritad LON	Datum 17-02-15	Godk. AH	Stand. gr.	Skala .	Sammanst. ritn. nr. .
Box97W för WinMaster					Order nr .
Box97W for WinMaster					.
Plintar CL2/Terminal block CL2					Ersätter .
Ersatt av .					
Wedholms Wedholms AB		Ref. nr .	Utgåva B	Ritn. Nr 319243	

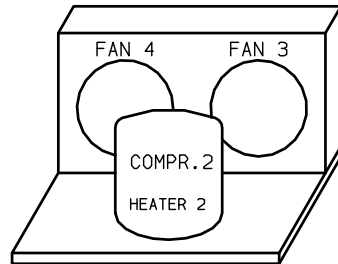
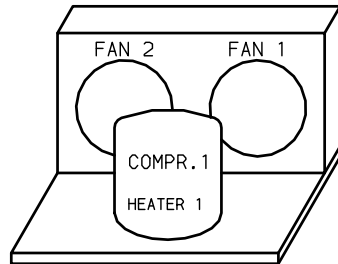


MATNING 3x400 PEN
MAIN CABLE

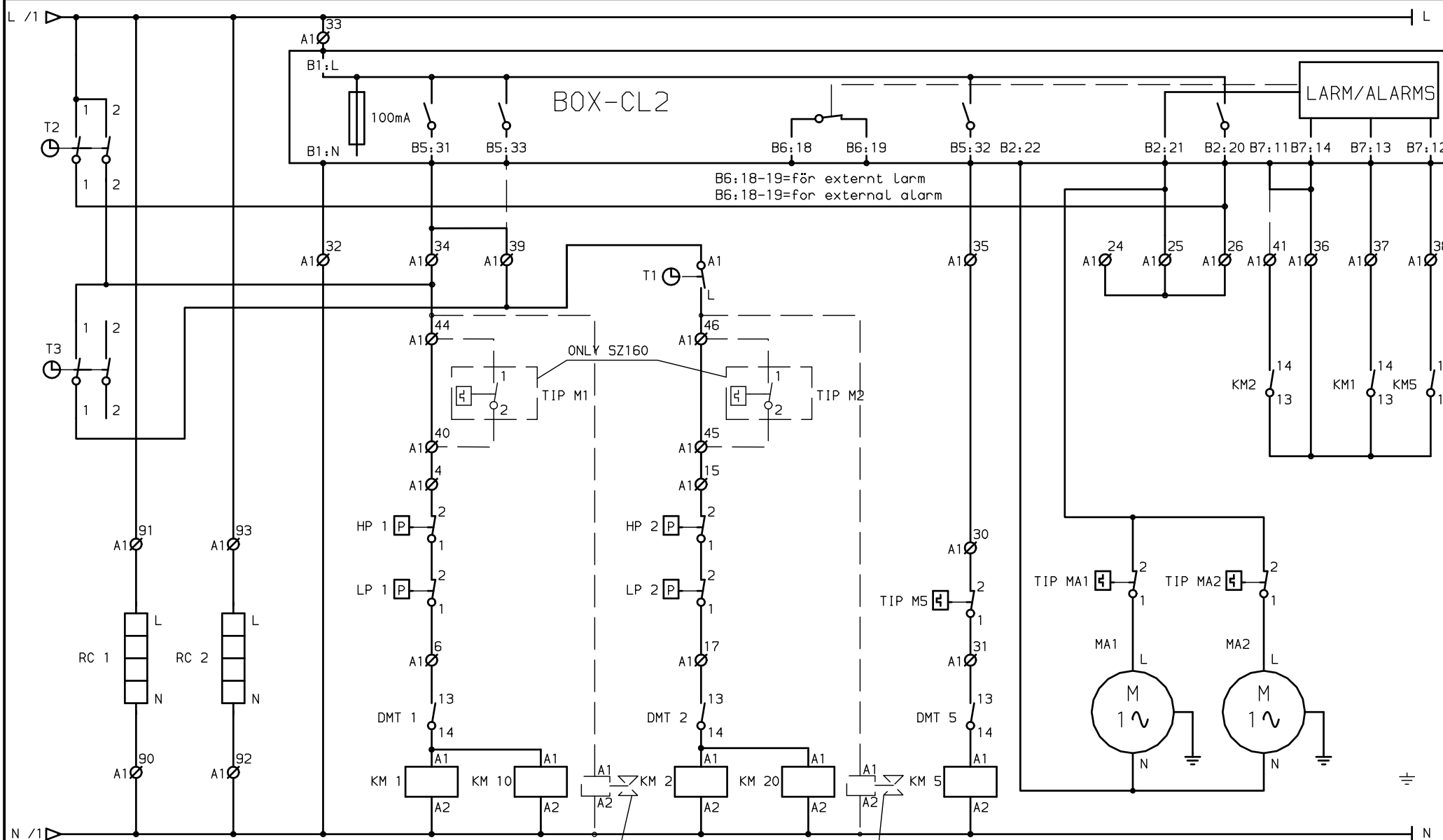
M 1 HP 10 M 10 M 11 M 5
 KOMPRESSOR 1 FAN PRESSOSTAT FLÄKT 1 FLÄKT 2 DISKPU
 COMPRESSOR 1 FAN PRESSOSTAT FAN 1 FAN 2 CLEANING PUMP

MATNING 3x400 PEN
MAIN CABLE

M 2 HP 20 M 20 M 21
 KOMPRESSOR 2 FAN PRESSOSTAT FLÄKT 3 FLÄKT 4
 COMPRESSOR 2 FAN PRESSOSTAT FAN 3 FAN 4



Ritad LON	Datum 17-02-15	Godk. AH	Stand.gr.	Skala	Sammanst.r. i tn.nr.
Box97W för WinMaster Box97W for WinMaster Kretsschema/Circuit diagram 1 (2)					Order nr.
Ersätter					Ersatt av
Wedholms Wedholms AB			Ref.nr.	Utgåva D	Ritn.Nr. 319244



VEVHUSVÄRMARE 1 VEVHUSVÄRMARE 2
 CRANKCASE HEATER 1 CRANKCASE HEATER 2

KOMPRESSOR 1/FLÄKT 2 FLÄKT 1
 COMPRESSOR 1/FAN 2 FAN 1

KOMPRESSOR 2/FLÄKT 4 FLÄKT 3
 COMPRESSORT 2/FAN 4 FAN 3

DISKPUMP
 CLEANING PUMP

RÖRVERK
 AGITATOR

RÖRVERK
 AGITATOR

MV1
 MAGN.V. VÄTSK.L
 MAGN.V.LIQ.LINE
 (OPTION)

MV2

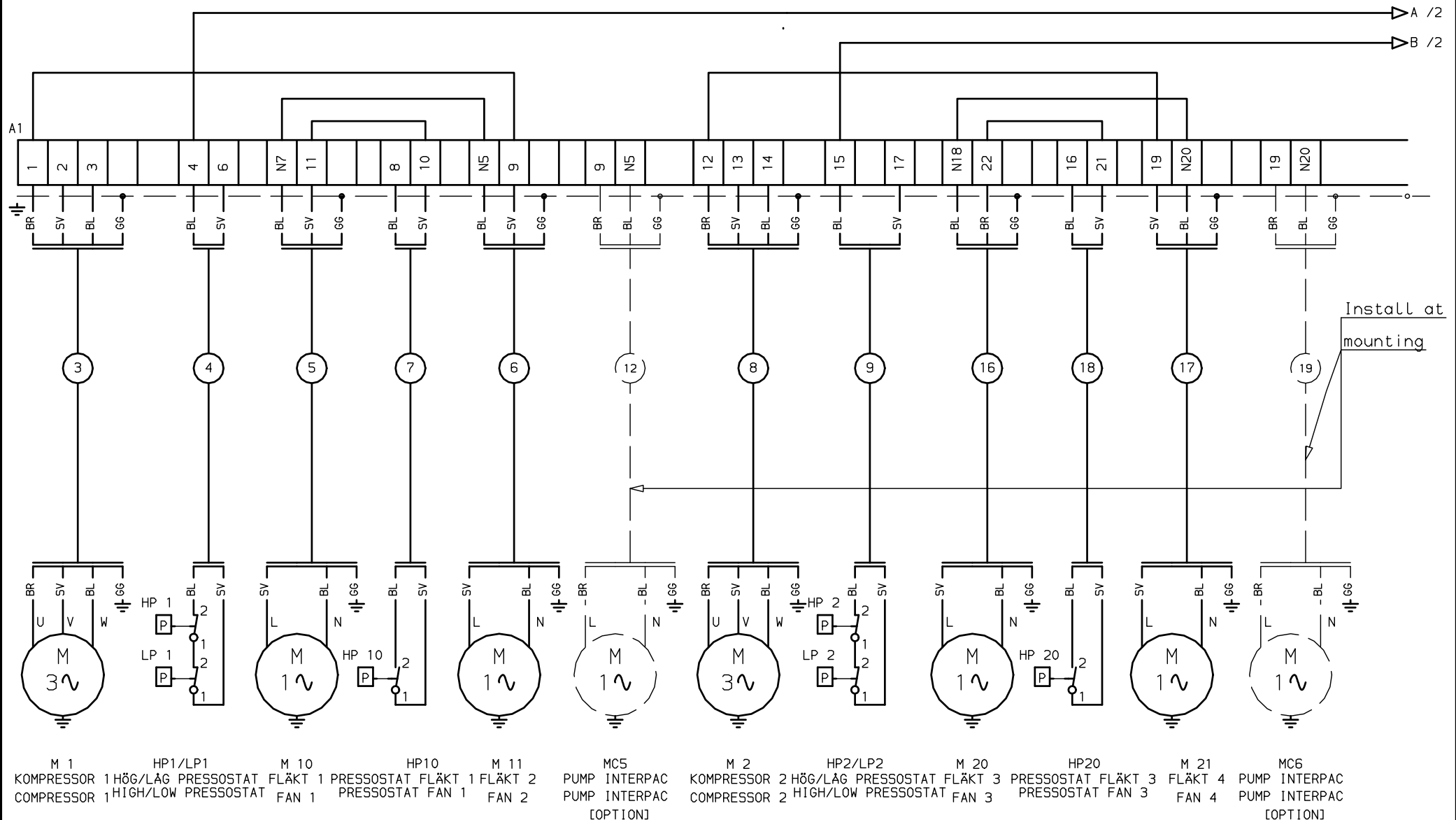
Ritad LON	Datum 17-02-15	Godk. AH	Stand.gr.	Skala .	Sammanst.r.itn.nr.
Box97W för WinMaster Box97W for WinMaster Kretsschema/Circuit diagram 2(2)					Order nr .
Ersätter .					Ersatt av .
Wedholms Wedholms AB			Ref.nr .	Utgåva D	Ritn.Nr 319245

CABLE No:	CONNECTION A	CABLE TYPE, SIZE	CONNECTION B	REMARK	REV.
1	FÖRDELN.CENTRAL	FKK5G2.5(FKK 5G4,5G6)	A1 (Q1)N(D1)	INKOMMANDE MATNING 3X400V P.EN 25A or 32A/MAIN CABLE	
2	FÖRDELN.CENTRAL	FKK5G2.5(FKK 5G4,5G6)	A1 (Q2)N(N2)	INKOMMANDE MATNING 3X400V P.EN 25A or 32A/MAIN CABLE	
3	A1	RKK 4G2.5	M 1	KOMPRESSOR 1/COMPRESSOR 1	
4	A1	RKK 3G1.5	HP1/LP1	PRESSOSTATER KOMPRESSOR 1/SAFETY PRESSOSTAT HIGH-LOW	
5	A1	RKK 3G1.5	M 10	FLÄKT 1/FAN 1	
6	A1	RKK 3G1.5	M 11	FLÄKT 2/FAN 2	
7	A1	RKK 3G1.5	HP10	PRESSOSTAT FLÄKT 1/PRESSOSTAT FAN 1	
8	A1	RKK 4G2.5	M 2	KOMPRESSOR 2/COMPRESSOR 2	
9	A1	RKK 3G1.5	HP 2 /LP 2	PRESSOSTATER KOMPRESSOR 2/SAFETY PRESSOSTAT HIGH-LOW	
10	CL2	RKK 3G1.5	MA1,MA2	RÖRVERK/AGITATOR	
11	A1	RKK 5G1,5	M 5	DISKPUMP MED INBYGGT TERMISKT SKYDD/CLEANING PUMP	
12	A1	RKK 3G1.5	MC5	INTERPAC PUMP/PUMP INTERPAC (OPTION)	
13	A1	10G0.75	CL2	INTERFACE KABEL A1-CL2/INTERFACE CABLE A1 CL-2	
14	A1	RKK 3G1.5	RC 1	VEVHUSVÄRMARE KOMPRESSOR 1/CRANKCASE HEATER COMPRESSOR 1	
15	A1	RKK 3G1.5	RC 2	VEVHUSVÄRMARE KOMPRESSOR 2/CRANKCASE HEATER COMPRESSOR 2	
16	A1	RKK 3G1.5	M 20	FLÄKT 3/FAN 3	
17	A1	RKK 3G1.5	M 21	FLÄKT 4/FAN 4	
18	A1	RKK 3G1.5	HP 20	PRESSOSTAT FLÄKT 3/PRESSOSTAT FAN 3	
19	A1	RKK 3G1.5	MC6	INTERPAC PUMP/PUMP INTERPAC (OPTION)	
30	A1	RKK 3G1.5	Box WinMaster	FÖRD.START KOMP.2/DELAY START COMP.2	
35	A1	RKK 3G1.5	TIP M1	TERMISKT SKYDD/THERMAL PROTECTION (ONLY SZ160)	
36	A1	RKK 3G1.5	TIP M2	TERMISKT SKYDD/THERMAL PROTECTION (ONLY SZ160)	
37	A1	RKK 3G1.5	MV1	SOLENOID VALVE - LIQ. LINE [PUMP DOWN] (OPTION)	
38	A1	RKK 3G1.5	MV2	SOLENOID VALVE - LIQ. LINE [PUMP DOWN] (OPTION)	

Ritad	Datum	Godk.	Stand.gr.	Skala	Sammanst.r.itn.nr
LON	17-02-15	AH		.	.
Box97W för WinMaster					Order nr
Box97W for WinMaster					.
Kabellista/Cable list 1(2)					Ersätter
					Ersatt av
Wedholms			Ref.nr	Utgåva	Ritn.Nr
Wedholms AB			.	D	319246

CABLE No:	CONNECTION A	CABLE TYPE, SIZE	CONNECTION B	REMARK	REV.
20	CL2	2G0.75	SENSOR	TEMPERATUR PRODUKT/TEMPERATURE PRODUCT	
21	CL2	2G0.75	PLS	NIVÅ LUT-SYRA/LEVEL LYE-ACID	
22	CL2	2G0.75	LD	NIVÅ VATTEN/LEVEL WATER	
23	CL2	2G0.75	MP 1	PUMP LUT/PUMP LYE	
24	CL2	2G0.75	MP 2	PUMP SYRA/PUMP ACID	
25	CL2	3G0.75	EV 6	MAGNEVENTIL DRÄNERING/SOLENOID VALVE DRAINAGE	
26	CL2	2G0.75	EV 1	MAGNEVENTIL KV SKÖLJ/SOLENOID VALVE KV RINSING	
27	CL2	2G0.75	EV 3	MAGNETVENTIL KV DIREKT/SOLENOID VALVE KV DIRECT	
28	CL2	2G0.75	EV 2	MAGNETVENTIL VV DIREKT/SOLENOID VALVE VV DIRECT	

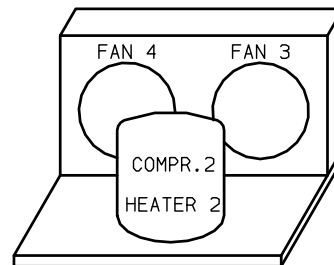
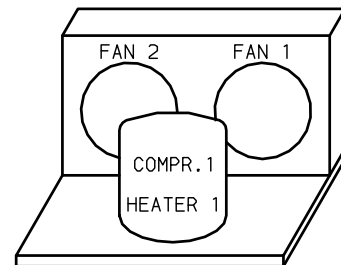
Ritad	Datum	Godk.	Stand.gr.	Skala	Sammanst.ritn.nr
tba	98-03-31	mjh		.	.
Box97W för WinMaster					Order nr
Box97W for WinMaster					.
Kabellista blad 2(2)					Ersätter
					Ersatt av
Wedholms			Ref.nr	Utgåva	Ritn.Nr
Wedholms AB			.	A	319247



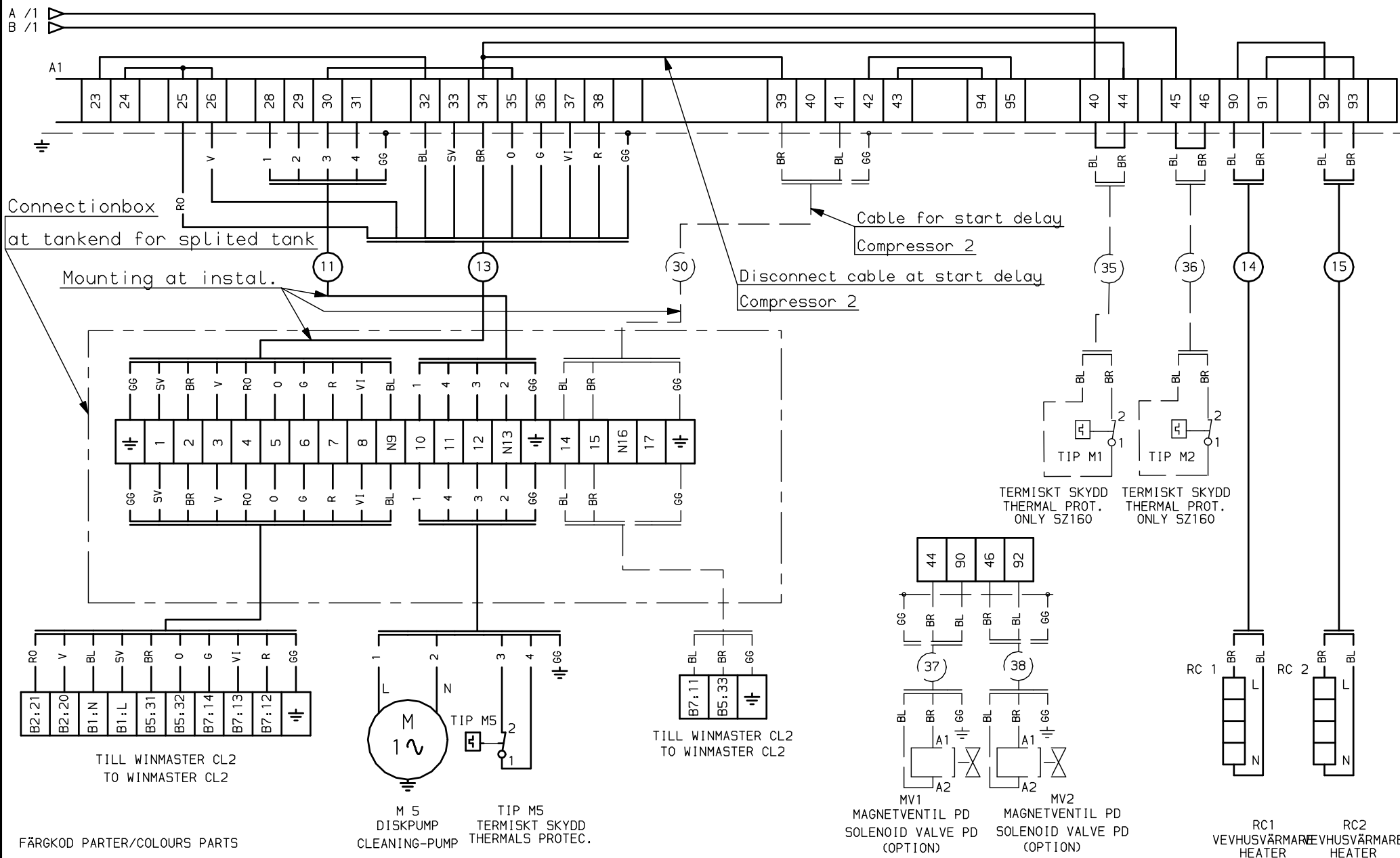
M 1	HP1/LP1	M 10	HP10	M 11	MC5	M 2	HP2/LP2	M 20	HP20	M 21	MC6
KOMPRESSOR 1 HÖG/LÅG	PRESSOSTAT FLÄKT 1	PRESSOSTAT FLÄKT 1	PRESSOSTAT FLÄKT 1	PRESSOSTAT FLÄKT 1	PUMP INTERPAC	KOMPRESSOR 2 HÖG/LÅG	PRESSOSTAT FLÄKT 3	PRESSOSTAT FLÄKT 3	PRESSOSTAT FLÄKT 3	PRESSOSTAT FLÄKT 3	PUMP INTERPAC
COMPRESSOR 1 HIGH/LOW	PRESSOSTAT FAN 1	PRESSOSTAT FAN 1	PRESSOSTAT FAN 1	PRESSOSTAT FAN 2	PUMP INTERPAC [OPTION]	COMPRESSOR 2 HIGH/LOW	PRESSOSTAT FAN 3	PRESSOSTAT FAN 3	PRESSOSTAT FAN 3	PRESSOSTAT FAN 4	PUMP INTERPAC [OPTION]

FÄRGKOD PARTER/COLOURS PARTS

SV - SVART-BLACK
 BL - BLÅ-BLUE
 BR - BRUN-BROWN
 R - RÖD-RED
 V - VIT-WHITE
 G - GRÅ-GREY
 VI - VIOLETT-VIOLET
 RO - ROSA-PINK
 O - ORANGE-ORANGE
 GG - GUL/GRÖN-YELLOW/GREEN



Ritad LON	Datum 17-02-15	Godk. AH	Stand.gr.	Skala	Sammanst.ritn.nr.
Box97W för WinMaster Box97W for WinMaster Yttre förbindning/Connection 1 (3)					Order nr.
Wedholms Wedholms AB					Ersätter
Ref.nr.	Utgåva	Ritn.Nr.	319248		



Connectionbox
at tankend for splitted tank

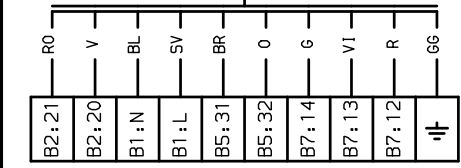
Mounting at instal.

Cable for start delay
Compressor 2

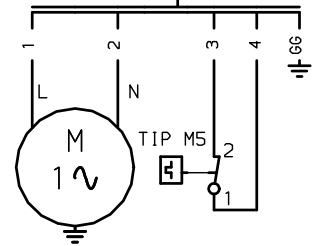
Disconnect cable at start delay
Compressor 2

TERMIKT SKYDD
THERMAL PROT.
ONLY SZ160

TERMIKT SKYDD
THERMAL PROT.
ONLY SZ160

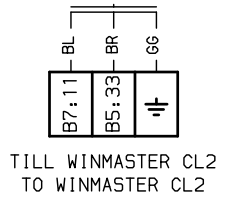


TILL WINMASTER CL2
TO WINMASTER CL2

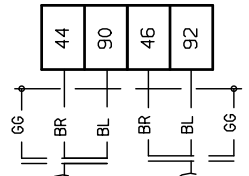


M 5
DISK PUMP
CLEANING-PUMP

TIP M5
TERMIKT SKYDD
THERMALS PROTEC.

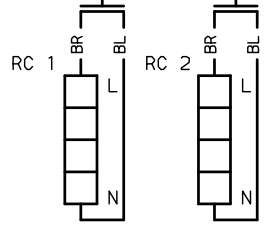


TILL WINMASTER CL2
TO WINMASTER CL2



MV1
MAGNETVENTIL PD
SOLENOID VALVE PD
(OPTION)

MV2
MAGNETVENTIL PD
SOLENOID VALVE PD
(OPTION)



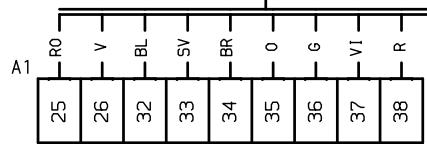
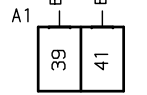
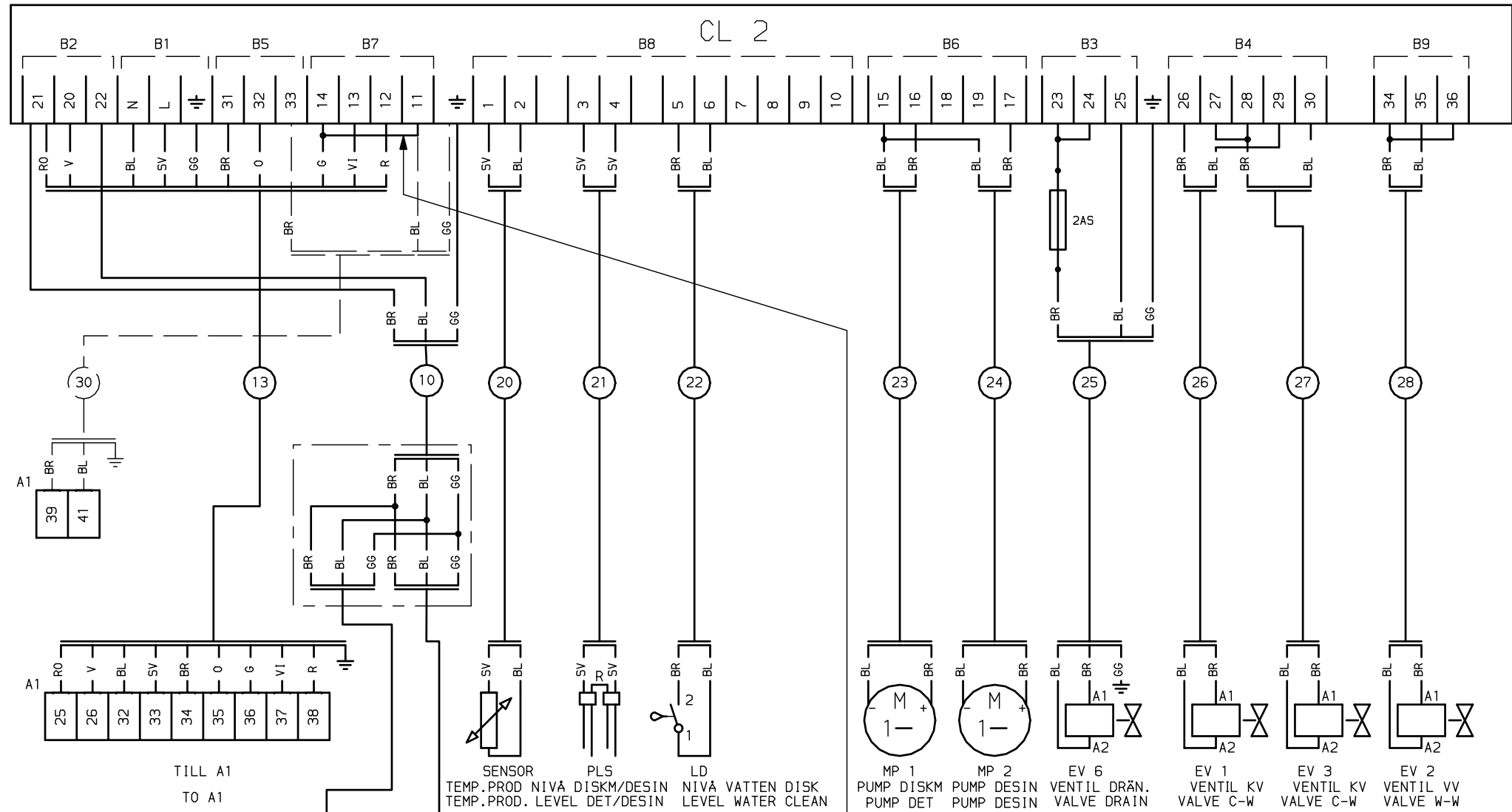
RC1
VEVHUSVÄRMARE
HEATER

RC2
VEVHUSVÄRMARE
HEATER

FÄRGCOD PARTER/COLOURS PARTS

- SV - SVART-BLACK
- BL - BLÅ-BLUE
- BR - BRUN-BROWN
- R - RÖD-RED
- V - VIT-WHITE
- G - GRÅ-GREY
- VI - VIOLETT-VIOLET
- RO - ROSA-PINK
- O - ORANGE-ORANGE
- GG - GUL/GRÖN-YELLOW/GREEN

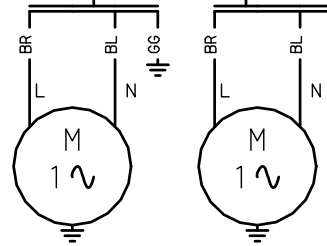
Ritad LON	Datum 17-02-15	Godk. AH	Stand.gr.	Skala	Sammanst.r.itn.nr.
Box97W för WinMaster Box97W for WinMaster Yttre förbindning/Connection 2(3)					Order nr.
Wedholms Wedholms AB					Ersätter
Ref.nr.					Ersatt av
Utgåva C					Ritn.Nr. 319249



TILL A1
TO A1

FÄRGCOD PARTER/COLOURS PARTS

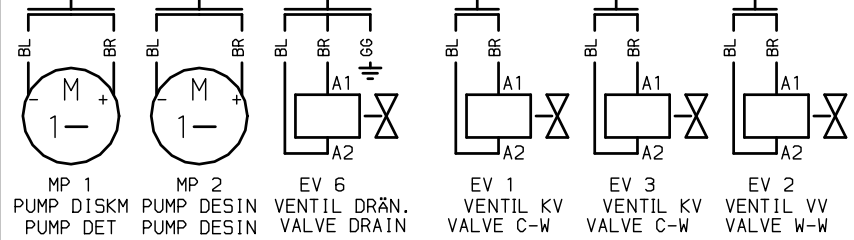
- SV - SVART-BLACK
- BL - BLÅ-BLUE
- BR - BRUN-BROWN
- R - RÖD-RED
- V - VIT-WHITE
- G - GRÅ-GREY
- VI - VIOLETT-VIOLET
- RO - ROSA-PINK
- O - ORANGE-ORANGE
- GG - GUL/GRÖN-YELLOW/GREEN



MA 1
RÖRVERK
AGITATOR

MA 2
RÖRVERK
AGITATOR

- SENSOR
TEMP.PROD NIVÅ DISKM/DESIN
TEMP.PROD. LEVEL DET/DESIN
- PLS
NIVÅ VATTEN DISK
LEVEL WATER CLEAN
- LD
NIVÅ VATTEN DISK
LEVEL WATER CLEAN



- MP 1
PUMP DISKM
PUMP DET
- MP 2
PUMP DESIN
PUMP DESIN
- EV 6
VENTIL DRÄN.
VALVE DRAIN
- EV 1
VENTIL KV
VALVE C-W
- EV 3
VENTIL KV
VALVE C-W
- EV 2
VENTIL VV
VALVE W-W

Note: Disconnect cable at start delay compressor 2

Ritad LON	Datum 17-02-15	Godk. AH	Stand.gr.	Skala	Sammanst.ritn.nr.
Box97W för WinMaster Box97W for WinMaster Yttre förbindning/Connection 3(3)					Order nr.
Wedholms Wedholms AB					Ersätter
					Ersatt av
Ref.nr.			Utgåva B	Ritn.Nr. 319250	